



## VENTANAS COLOR Y DIBUJO

# *Lithops karasmontana*

Manolithops®

### VENTANAS:

Una especie extremadamente variable, tanto en colores como en dibujos. Con ventanas abiertas o cerradas, opacas o translucidas.

CASO 107.6



Propietario: @pplazaro

Típico ejemplar (de una especie atípica)



## VENTANAS COLOR Y DIBUJO

# *Lithops karasmontana*

Manolithops®

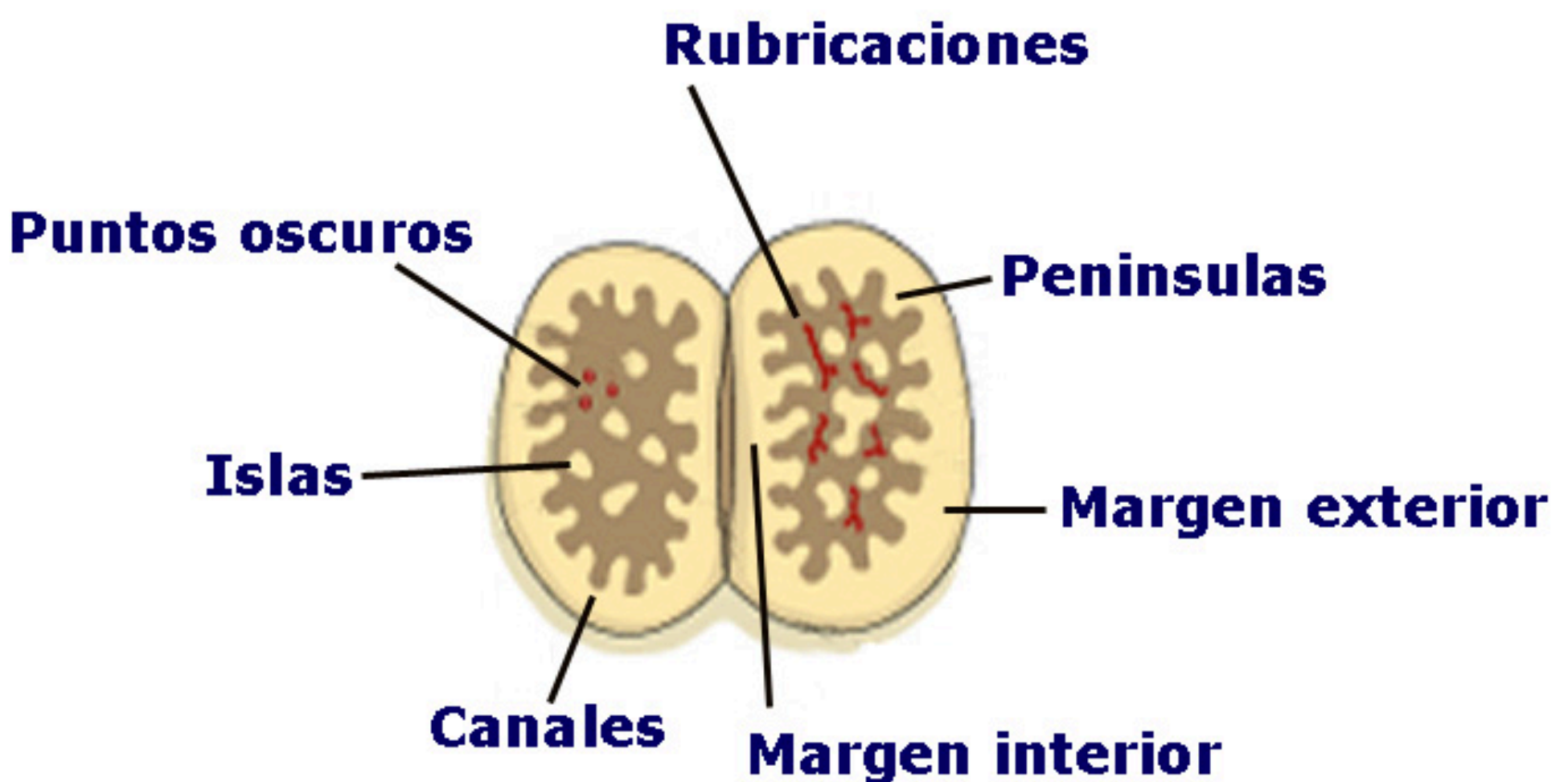
### COLOR:

**Caras:** Algunos ejemplares son opacos, con un color uniforme y compacto; en cambio, otros muestran un retícula muy extensa de canales estrechos.

**Ventanas y canales:** Pueden ser de color rojo (más o menos intenso), beige, amarillento, marrón, rosáceo, salmón, naranja, gris, lechoso, blanquecino, . . . ¡muy variables!

**Puntos oscuros:** No son visibles (incluso con lupa).

**Rubricaciones:** A veces ausentes. Normalmente con forma de líneas cortas, o triángulos, o “ganchos”, . . .



Elementos de las ventanas



## VENTANAS COLOR Y DIBUJO

# *Lithops karasmontana*

Manolithops®

### DIBUJO:

Se pueden distinguir dos grandes grupos: uno se caracteriza por tener ventanas abiertas, sin prácticamente ningún tipo de dibujo; el otro es claramente reticulado, con canales profundos que le dan una textura rugosa.

A pesar de su gran variabilidad, se identifican con relativa facilidad.



Caso .....: 159.09

Pertenece a : @pedromariagarridoramon



@manolithops\_

#GrupID

En caso de duda:  
las flores blancas son típicas de esta especie



VENTANAS COLOR Y DIBUJO

*Lithops karasmontana*

Manolithops®

FOTOS:

CASO 105.6



Propietaria: @vane.07\_

Los *Lithops karasmontana* pueden ser de muchos colores, uno de los más frecuentes es este



Manolithops®

VENTANAS COLOR Y DIBUJO

*Lithops karasmontana*

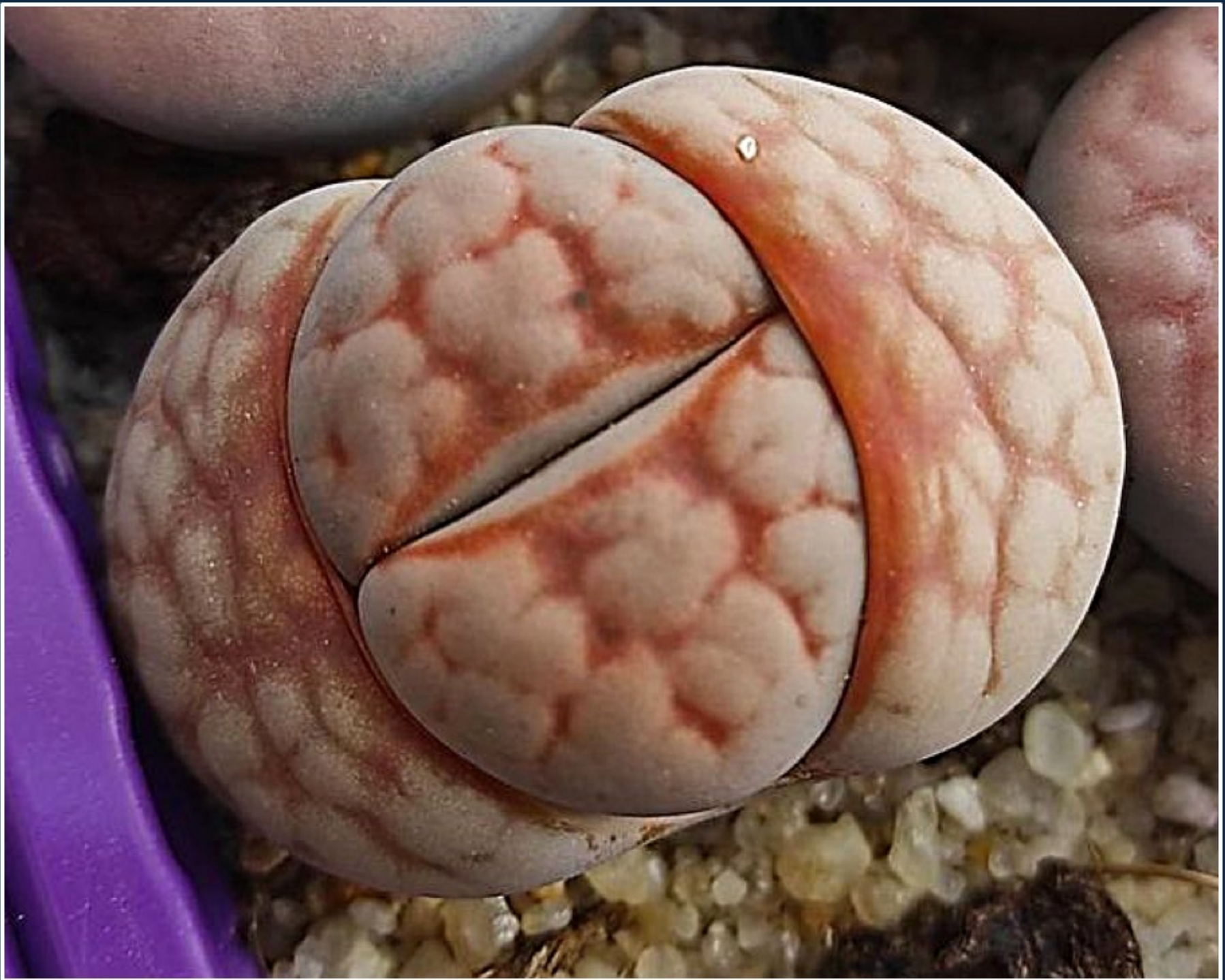
FOTOS:



Manolithops®

Caso .....: 120.05

Pertenece a .: @unerizo\_enmijardin



@manolithops\_

#Grupoid

A veces el tono es, más que rojo, de color naranja



## VENTANAS COLOR Y DIBUJO

# *Lithops karasmontana*

Manolithops®

### FOTOS:



Manolithops®

Caso .....: 125.02

Pertenece a .: @mdzcactus



@manolithops\_

#Grupoid

Los dibujos y colores pueden ser muy variados  
según la variedad  
( *Lithops karasmontana eberlazii* )



**VENTANAS COLOR Y DIBUJO**

# *Lithops karasmontana*

Manolithops®

**FOTOS:**

Caso ..... : 172.06  
Pertenece a : @ingrid\_keitel



[www.manolithops.es](http://www.manolithops.es)

**#Grupoid**

@manolithops\_

Un ejemplar con las ventanas muy abiertas . . .  
. . . y muy rojas



Manolithops®

VENTANAS COLOR Y DIBUJO

# *Lithops karasmontana*

FOTOS:

Caso ..... : 173.06  
Pertenece a : @planta.singular



[www.manolithops.es](http://www.manolithops.es)

#Grupoid

@manolithops\_

Un ejemplar muy joven

( *Lithops karasmontana bella* )



VENTANAS COLOR Y DIBUJO

# *Lithops karasmontana*

Manolithops®

FOTOS:



Manolithops®

Caso .....: 153.06

Pertenece a .: @ricardodavidalba



@manolithops\_

#GrupID

El cultivar *Lithops karasmontana* 'Opalina' casi completamente blanco y sin ningún dibujo



VENTANAS COLOR Y DIBUJO

# *Lithops karasmontana*

Manolithops®

FOTOS:

Caso ..... : 174.02

Pertenece a : @vrodriguez



[www.manolithops.es](http://www.manolithops.es)

#Grupold

@manolithops\_

Un cultivar con color de ladrillo  
*Lithops karasmontana* 'Lateritia'